

Visningshuset Röde Orm Till salu



X-House visningshus vid Nybygget, Arlandastad, är nu till salu för avflyttning av köparen.

Huset Röde Orm har uppmärksammats i arkitekturkretsar och media genom sin arkitektur och funktionalitet i kombination med traditionellt tänkande och materialval. Huset innehåller en uppsjö av genomtänkta smarta lösningar för sommarboende.

Ett litet hus med stora utrymmen

På sommaren använder man sin tomt och utomhusytor i lika stor eller större omfattning än inomhus. Med X-House väggar av massivträ kan man bygga vindskyddande murar eller integrerade altandäck kring huset. Samspelet mellan ute och inne ger kvalitéer som gör att huset upplevs som avsevärt större än det i verkligheten är. Utomhus och inomhus flyter ihop på ett synnerligen genomtänkt sätt i detta hus som på sina 39 kvm inomhus inrymmer oväntat många sängplatser och funktioner. Med pergola och altandäck blir byggytan 120 kvm

Vi säljer nu visningshuset för avflyttning av köparen

Röde Orm är byggt i 140 mm massivträytterväggar, uppfört 2010 vid husutställningen Nybygget, Arlandastad. Huset säljs precis så som det står, med inredning. Elinstallation med trådlös belysningsstyrning finns i huset, däremot är inga VVS-installationer dragna eller inkopplade då det är ett visningshus som ej är anslutet till vatten och avlopp. Badrum måste därmed byggas upp på nytt eftersom det i nuvarande utförande saknar tätskikt bakom kakel och klinker då det endast är visningshus.

Köparen ombesörjer flyttning av huset från utställningen vid Nybygget, Arlandastad. www.nybygget.se

PRIS: 400 000 SEK inkl moms

För mer information, kontakta Stefan Lövblom:

Telefon: 070-632 71 94

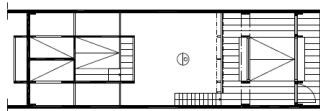
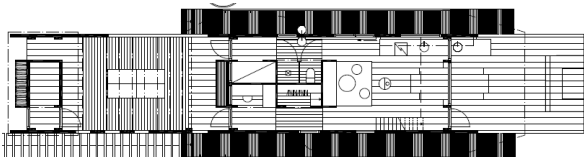
e-post: stefan.lovblom@xhouse.se

X · H O U S E



Basmodulen innehåller öppet allrum / kök, vilken fortsätter ut via ett glasparti och öppnar sig till ett generöst altandäck. Kök och matplats fortsätter genom glaspartiet. Avskilt "Masterbedroom" med egen balkong både utåt och inåt mot "gården" i huset. Basmodulen fungerar som fristående hus eller i kombination med tillvalen

Pergola och förråd, och eller bastu kan enkelt dockas till basmodulen i olika konfigurationer beroende på vad som passar in på aktuell tomt. Pergola kan förses med exempelvis ett tak av segelduk om man så önskar. Möjligheterna är obegränsade i detta hus



Planritning



Sommarhus med båtlivet som inspiration



"Röde Orm blir en länk mellan historia och framtid. Lyssnar man noga berättar huset om herrgårdarna och kojorna, om enkelhet och hållbarhet, om längtan tillbaka till ursprunget vid eldstaden, men även till 70-talets gillestugor, spånlampor och barndomens rundpingis.men framförallt uttrycker huset en längtan framåt, till det enkla i begreppet fritid, till basturitualen och till gemenskapen"



Arkitekt Bengt Mattias Carlsson, Meter Arkitektur

JL-bygg AB
Fränstavägen 347
840 12 FRÄNSTA

Telefon
0691-307 00
08-7585890

Säljkontor Stockholm
Östra Banvägen 10b
182 46 ENEBYBERG

Org nr
556231-0747

Hemsida
www.xhouse.se