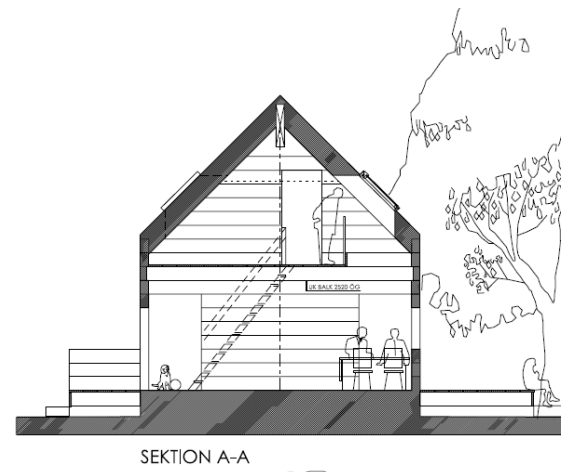
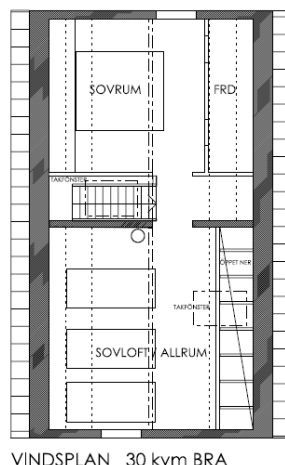


Skånelänga - huset som kan växa efter behov



Detta typhus togs fram som en modern variant av Skånelänga, i X-House byggsystem av massivträ. Huset kan naturligtvis placeras varsomhelst och passar in i de flesta miljöer menar vi. Ett modernt hus men med traditionell anknytning i sin form. Huset har ritats av arkitekt Roger Spetz vid Spetz och Holst arkitekter.

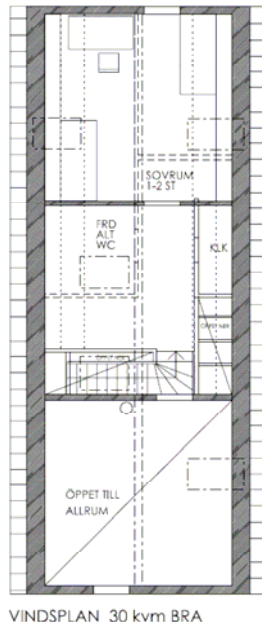
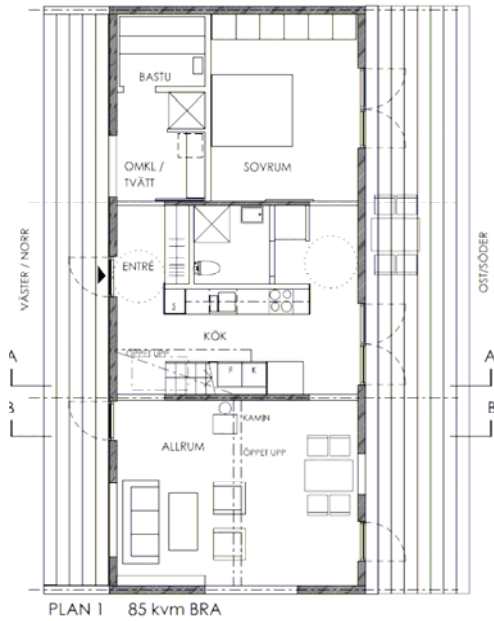
I sitt grundutförande är huset indelat i 2 st huvudrum (2-fack), som åtskiljs av en bärande hjärtvägg. Genom att koppla på ytterligare moduler kan huset enkelt byggas till för växande behov. Planlösningen är också mycket flexibel, enbart de hjärtväggar som skiljer respektive sektion är bärande, vilket innebär att man inom varje sektion i huset kan välja sin planlösning helt på egen hand.



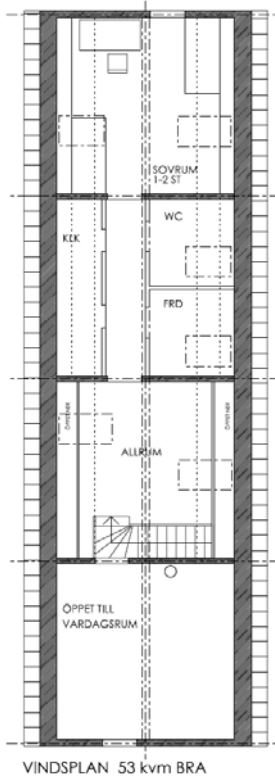
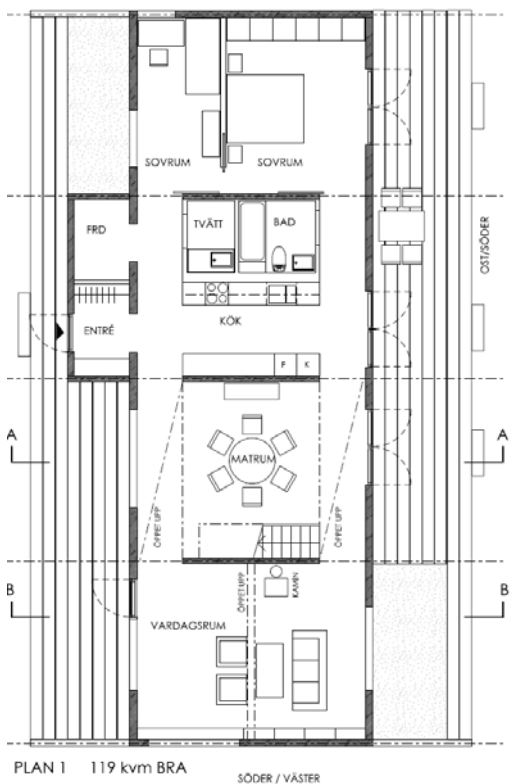
Skånelänga ”2-fack” 86m² (56 m² + 30 m²) i detta utförande, vilket är grundutförandet som kan byggas på med extra ”fack” vartefter behoven växer, se nästa sida.

X · H O U S E

Skånelänga - huset som kan växa efter behov



Skånelänga med ”3-fack”, det vill säga 3 st moduler som avdelas med bärande hjärtväggar. I detta fall blir ytan $85\text{m}^2 + 30\text{m}^2$



Skånelänga med ”4-fack”, det vill säga 4 st moduler som avdelas med bärande hjärtväggar. I detta fall blir ytan $119\text{m}^2 + 53\text{m}^2$

X · H O U S E