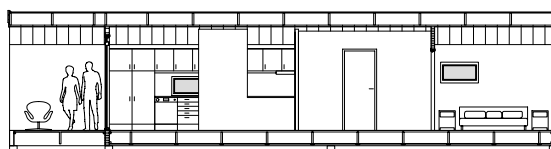
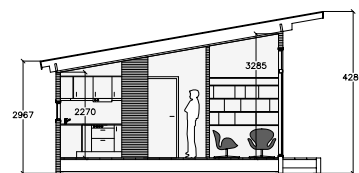


Hilma 72m² - det rymliga huset med de stora möjligheterna.

Hilma är en uppförstorad variant av vårt typhus Gårdshuset och tänkt som ett rymligare alternativ för ett komfortabelt fritidsboende. Inga mellanväggar är bärande vilket ger stor frihet gällande planlösningen. Ritningen som visas här är ett förslag till planlösning. Tack vare tak-konstruktionen är det också möjligt att skapa sovplatser med en loftlösning över till exempel hall och delar av det mindre av sovrummen.



Sektioner 1:200



Plan 1:100

